

RATICIDA
RODENTICIDA



TermiXAN PLUS

CEBO EN BLOQUES PIRAMIDALES
CON CERA SILICONIZADA
ALTA PALATABILIDAD CON BITREX
USO INTERIOR - EXTERIOR



- Máxima atracción y palatabilidad
- Elimina todas las especies de roedores
- Dosis única
- No causa sospechas en la colonia
- Bloques estables en condiciones extremas

Termixan® Plus es un rodenticida anticoagulante monodósico, a base de Bromadiolone. Con una sola ingestión elimina ratas y ratones a partir del segundo día. La muerte se asemeja a la que se produce por vejez y de este modo sus congéneres no recelan del alimento.

Termixan® Plus es utilizado en aéreas con estrictas normas de seguridad como ser hospitales, colegios e industrias alimenticias, zonas rurales para desratización de silos, granjas, establos, casas de campo y también en frigoríficos y locales industriales.

Termixan® Plus posee una excelente palatabilidad, controlando una amplia variedad de roedores. Rápida acción sobre roedores resistentes a warfarina.

Termixan® Plus presenta una forma de bordes múltiples que resulta atractiva para el roedor por sus hábitos de morder. Los bloques tienen orificio central que facilita su fijación con mayor seguridad. Con cera siliconizada altamente resistente a humedad y temperaturas.

Termixan® Plus es un producto, según la OMS, clase toxicológica IV (producto que normalmente no ofrece peligro). Tiene antídoto: Vitamina K1. Para mayor seguridad contiene **Bitrex**, un disuasivo alimentario para la ingesta involuntaria humana.

RATICIDA
RODENTICIDA

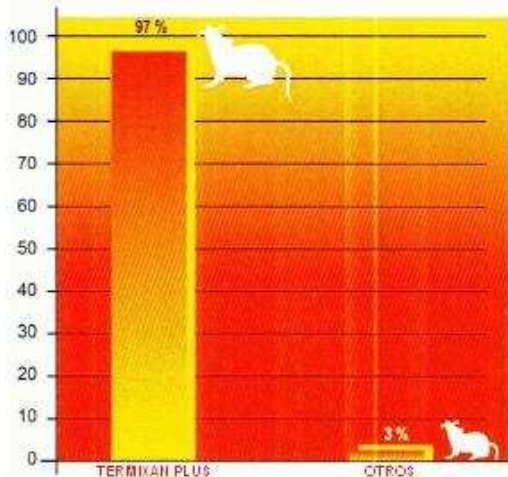
TermiXAN PLUS

CEBO EN BLOQUES PIRAMIDALES
CON CERA SILICONIZADA
ALTA PALATABILIDAD CON BITREX
USO INTERIOR - EXTERIOR



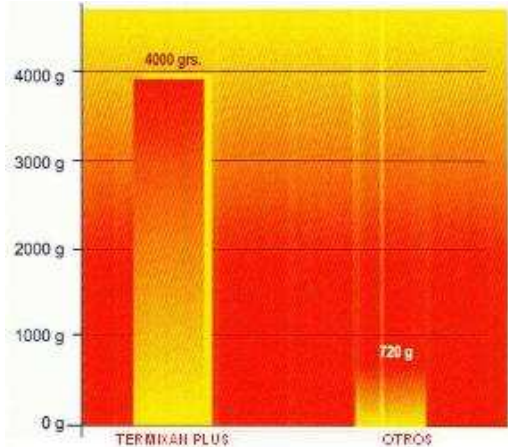
VELOCIDAD DE MORTALIDAD

97% ratas muertas con TERMIXAN PLUS en 5 días.



TOXICIDAD COMPARATIVA EN PERROS

Cantidad de cebo necesario para obtener la DL 50 en un perro de 10 kg.



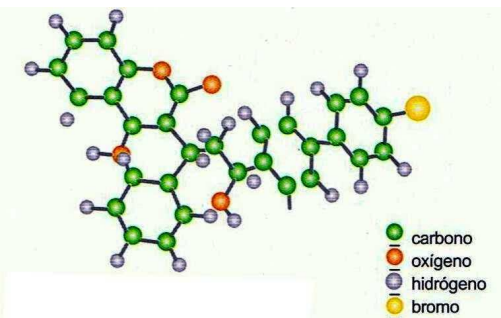
COMPOSICION

Bromadiolone	0,005 g
Colorante, atractivos y Bitrex c.s.p.	100 g

MODO DE ACCION

Ingestión: inhibe la formación de la Protrombina necesaria para la coagulación de la sangre causando hemorragias internas fatales para el roedor.

FORMULA ESTRUCTURAL



FORMULA MOLECULAR



TOXICOLOGIA

Aguda oral en ratas:

DL50: mayor a 5.000 mg/kg.

Aguda dermal en conejos machos:

DL50: 26.000 mg/kg.

Aguda inhalatoria en ratas:

CL50: > 0,46 microgramos/lit.

Toxicidad en abejas:

Relativamente no toxico.

PRESENTACION

Bolsas de 1 kg. en bloques de 10 y 20 gr.

CONTROL DE PLAGAS

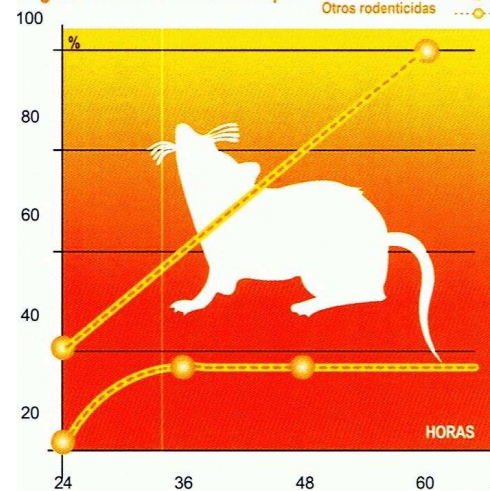
Laucha o ratón domestico (*Mus musculus*), **Rata negra** (*rattus rattus*), **Rata gris** (*Rattus norvegicus*), **Rata Alejandrina** (*Rattus rattus* var. *Alejoandrinus*), **Rata Colorada** (*Holochylus brasiliensis*), **Ratón de Campo** (*Holochylus* sp. *Oryxomis* sp. *Calomys* sp, *Akodon* sp).

DOSIS DE APLICACIÓN

PLAGA	APLICACION
Ratas	2-8 bloques cada 4 a 9 m.
Ratones	1 bloque cada 2 a 4 m.

EVALUACION DE PALATABILIDAD

Ingesta en función del tiempo



MODO DE APLICACIÓN

Colocar los bloques donde se observe signos de presencia (excrementos, pisadas, pelos, manchas de grasa), en las cercanías de las cuevas y lugares de tránsito. Mantener ininterrumpidamente la cantidad de cebo limpio y fresco hasta que no se evidencien signos de presencia. Colocar los bloques dentro de tubos o cajas que permitan el acceso exclusivo a los roedores, ya que así se sienten más seguros al comer escondidos.

REGISTROS

Min. De Salud Publica de Argentina RNPUD N°0250005
 Dirección de Sanidad de Fronteras: 01/99
 Producto autorizado por SENASA - Certificado C-743
 Min. De Salud Publica de Bolivia: SNS/INSO 966/05
 Min. De Salud Publica de Perú: Digesa/SA N° 1384/2004
 Instituto de Salud Publica de Chile N° P453/06
 Fabricado por Punch Química S. A.
 Importador y Distribuidor en Chile:
Carlos Salas Y Cía. Ltda.
 Manuel Antonio Maira 1011 -R
 Providencia
 Fonos: (56-2)2744989 / (56-2)4154041
contacto@agroambiente.cl

