

**RODENTICIDA
RATICIDA**



TermiXAN BP

**CEBO EN BLOQUES
PARAFINICOS
MONODOSICO**

**Bloques parafínicos
alta palatabilidad
con BITREX
Uso interior - exterior**

- Máxima Atracción y Palatabilidad
- Elimina todas las especies de roedores
- Dosis única
- No causa sospechas en la colonia



Termixan BP es un rodenticida anticoagulante monodósico, a base de Bromadiolone. Con una sola ingestión elimina ratas y ratones a partir del segundo día. La muerte se asemeja a la que se produce por vejez y de este modo sus congéneres no recelan del alimento.

Termixan BP es utilizado en áreas con estrictas normas de seguridad como ser hospitales, colegios e industrias alimenticias, zonas rurales para desratización de silos, granjas, establos, casas de campo y también en frigoríficos y locales industriales.

Termixan BP posee una excelente palatabilidad, controlando una amplia variedad de roedores. Rápida acción sobre roedores resistentes a warfarina.

Termixan BP se recomienda en lugares de difícil colocación y / o reposición y en los lugares con condiciones desfavorables como ser alta temperatura, degradación por microorganismos, acción de pájaros, etc.

Termixan BP es un producto clase IV. Tiene antídoto: Vitamina K1. Para mayor seguridad contiene **Bitrex**, un disuasivo alimentario para la ingesta involuntaria humana.

Termixan BP presenta una forma de bordes múltiples que resulta atractiva para el roedor por sus hábitos de morder. Los bloques tienen un orificio central que facilita su fijación con mayor seguridad.



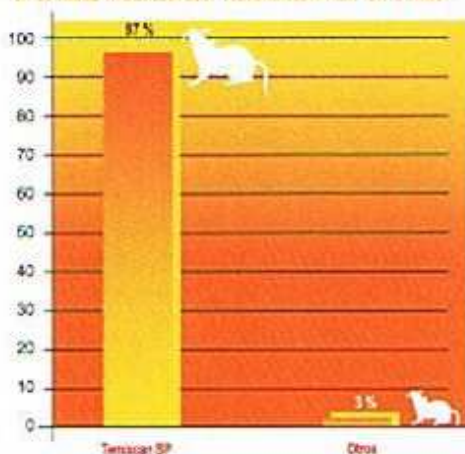
RODENTICIDA
RATICIDA

TermiXAN BP

CEBO EN BLOQUES
PARAFINICOS
MONODOSICO

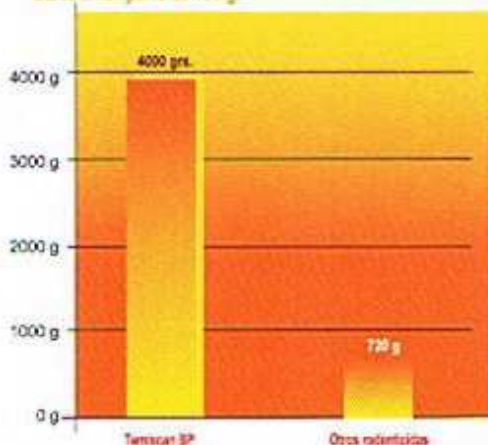
VELOCIDAD DE MORTALIDAD

97% ratas muertas con TERMIXCAN BP en 5 días



TOXICIDAD COMPARATIVA EN PERROS

Cantidad de cebo necesario para obtener la DL 50 en un perro de 10 Kg.



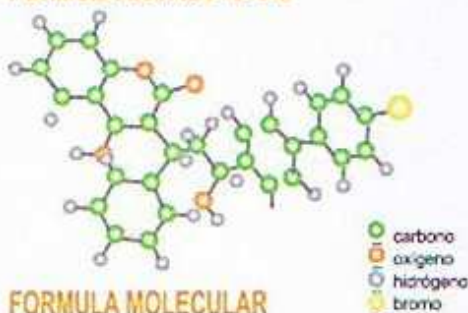
COMPOSICION

Bromadiolone.....	0,005 g
Colorante, atractivos y bitrex c.s.p.....	100 g

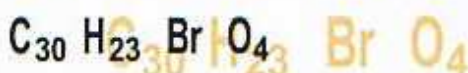
MODO DE ACCION

Ingestión: Inhibe la formación de la Protrombina necesaria para la coagulación de la sangre causando hemorragias internas fatales para el roedor.

FORMULA ESTRUCTURAL



FORMULA MOLECULAR



TOXICOLOGIA

Aguda Oral en ratas:

DL50 : mayor a 5.000 mg/kg.

Aguda dermal en conejos machos:

DL50: 26.000 mg/Kg.

Aguda inhalatoria en rata:

DL50: 0,46 microgramos/lt.

Toxicidad en abejas:

Relativamente no tóxico.

PRESENTACION

Bolsas de 1 Kg.

CONTROL DE PLAGAS

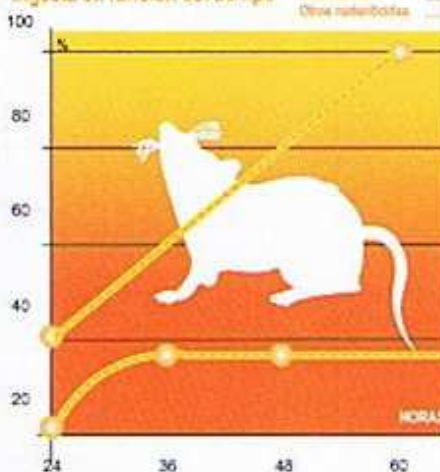
Laucha o ratón doméstico (*Mus musculus*), Rata negra (*Rattus rattus*), Rata gris (*Rattus norvegicus*), Rata Alejandrina (*Rattus rattus* var. *Alejandrinus*), Rata Colorada (*Holochylus brasiliensis*), Ratón de Campo (*Holochylus sp.* *Oryzomys sp.* *Calomys sp.* *Akodon sp.*)

DOSIS DE APLICACION

Plaga	Aplicación
Ratas	De 2 a 8 bloques a intervalo de 4/9 mts.
Ratones	1 bloque cada 2/4 mts.

EVALUACION DE PALATABILIDAD

Ingesta en función del tiempo



MODO DE APLICACION

Colocar los bloques donde se observe signos de presencia (excrementos, padas, pelos, manchas de grasa), e las cercanías de las cuevas y lugares de tránsito.

Mantener ininterrumpidamente la cantidad de cebo limpio y fresco hasta que no se evidencien signos de presencia. Colocar los bloques dentro de tubos cajas que permitan el acceso exclusivo a los roedores, ya que así se siente más seguros al comer escondidos.

REGISTROS

Min. de Salud Pública de Argentina RNPUDN° 025000
 Dirección de Sanidad de Fronteras: 01/99
 Producto autorizado por SENASA - Certificado C-743
 Min. de Salud Pública de Bolivia: SNS/INSO 966/05
 Min. de Salud Pública de Perú: Digesa/SA N° 1384/20
 Instituto de Salud Pública de Chile N° P.453/06
 Fabricado por Punch Química S.A.
 Importador y Distribuidor en Chile
Carlos Salas y Cia Ltda. (Agro ambiente)
 Manuel Antonio Maira 1011-R - Providencia
 Fonos: 2-2744969 - 2-4154041
 Contacto@agroambiente.cl

